

(別紙)

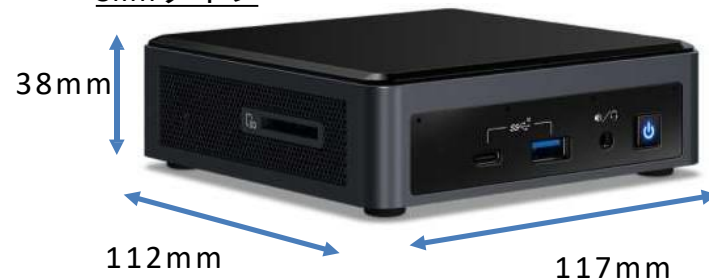
無線式ナースコールシステム仕様書

【参考図】

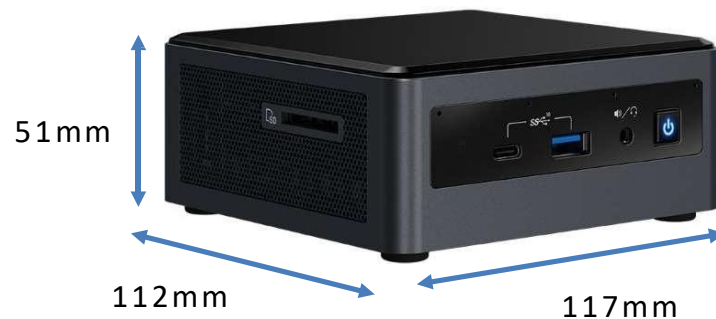
【管理PC本体】 21インチ液晶モニタと一体とする 一式

コードネーム	Frost Canyon
Product	BXNUC10i3FNK / BXNUC10i3FNH
搭載CPU	Intel Core™ i3-10110U
シャーシ	SlimまたはTall
寸法	117mm x 112mm x 38mm (Slim) 117mm x 112mm x 51mm (Tall)
LAN	Intel i-219V (10/100/1000Mbps)
メモリチャンネル数	2
メモリ	DDR4 2666 SODIMM 16GB (8GB x 2)
ストレージ	PCIe Gen3 x4 NVMe 128GB
無線	Intel® Wi-Fi 6 AX201, Bluetooth v5 (アンテナ内蔵)
USB	フロント x2 (USB3.1 Type-A, Type-C), リア x2 (USB3.1 Type-A, Type-C), * 内部ヘッダにUSB 2.0 x2あり
Video	HDMI x1, Thunderbolt™3 x1
電源	90W ACアダプタ (同梱)
消費電力	25W(TDP)
重量	約500g(DIMM,SSD込み)

Slimタイプ



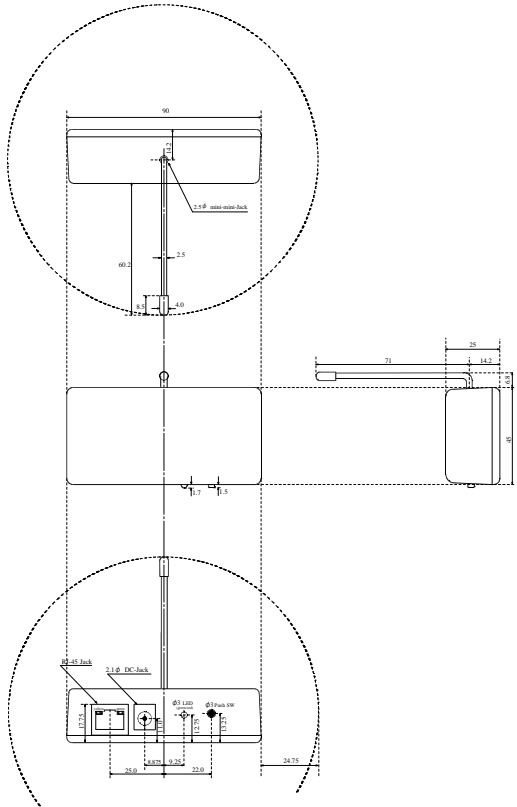
Tallタイプ



【メインユニット】12台

メインユニット 【MH23】	
電源	DC5V （専用ACアダプタ使用）
消費電力	2.5W以下
外形寸法	H71(25)mm×W90mm×D45(51.8)mm ※（）内はアンテナを含んだ場合。 使用時は起こしてください。
質量	63g（ACアダプタを含まず）
通信インターフェース	有線LAN（10/100Mbps） 接続用 RJ-45コネクタ
その他	<ul style="list-style-type: none"> ・LED（緑または橙に点滅します） 緑点滅：NTPサーバーより時刻情報の取得済 橙点滅：NTPサーバーからの時刻情報の未取得 ・設定用ボタン（サービスマン専用で稼動時は反応しません）

メインユニット及び各種センサ共通仕様			
無線部 準拠規格	特定小電力無線 ARIB STD-T108		
使用周波数帯	920MHz帯		
CH	CH	周波数 [MHz]	送信電力
	0	922. 4	20mW
	1	922. 8	〃
	2	923. 2	〃
	3	923. 6	〃
	4	924. 0	〃
	5	924. 4	〃
	6	924. 8	〃
	7	925. 2	〃
	8	925. 6	〃
	9	925. 0	〃
	10	925. 4	〃
	11	925. 8	〃
	12	926. 2	〃
	13	926. 6	〃
	14	927. 0	〃
混信除去機能	MH23によって異なるシステムキーの割り当てによる		
センサ生存確認	約60分毎		
センサ接続台数	1 台のメインユニット 【MH23】 に対して最大64台		
リピーター登録台数	1 台のメインユニット 【MH23】 に対して最大4台 ※リピーターも、センサの接続台数に含まれます。		
動作温度	-10℃～+60℃		



【スマートフォン】 20台

OS		Android™ 11
CPU		Snapdragon™ 460 オクタコア (1.6GHz×4-Core+1.8GHz×4-Core)
メモリ (RAM/ROM)		4GB/64GB
有機ELディスプレイ	サイズ/解像度	約5.6インチ/HD+ 720×1,480
	タッチパネル	静電容量方式
外形寸法 (H×W×D)		約148 × 71 × 9.4mm
質量		約160g
カメラ		イン 約800万画素/アウト 約1,310万画素 (フラッシュあり)
対応バンド	LTE	Band 1/3/5/8/19/26
	3G	Band 1/5/6/8/19
	GSM	850MHz、900MHz 1800MHz、1900MHz
通信機能	無線LAN	802.11a/b/g/n/ac 2.4GHz/5GHz (ステルスAP対応)
	無線WAN	LTE、HSPA、W-CDMA、GSM、GPRS
	sXGP	対応
	Bluetooth®	Ver 5.0準拠
	NFC	
	GPS	GPS、GLONASS、BeiDou、Galileo、QZSS (みちびき) 対応
	FeliCa	
セキュリティ	生体認証	指紋認証
外部ディスプレイ出力		Miracast®
UIM		nanoSIM×2 (2スロットのうち1つはSDカードと排他利用)
ダイレクト・メモリースロット		microSD/microSDHC/microSDXC
インターフェース	USB	Type-C×1
	オーディオ	ヘッドセット接続端子 3.5φ
防水・防塵		IPX5/IPX8,IP6X
耐薬品		対応薬品 (エタノール、IPA、次亜塩素酸ナトリウム)
バッテリー容量		3,600mAh
連続通話時間		約1,450分 (LTE)
連続待受時間		約790時間 (LTE)
バッテリー充電時間		約220分
電源供給方式		ACアダプタ (オプション)
温湿度条件		温度5～35℃ / 湿度45%～85%RH

安心して長く使える、ビジネス利用に最適化した
軽快動作のタフ・スマートフォン。

arrows BZ02



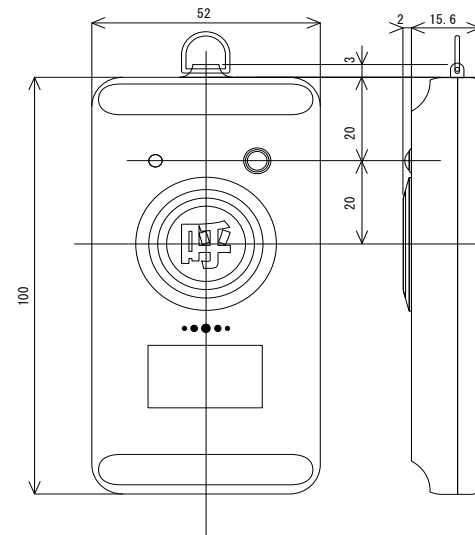
【呼出ボタン】

SW23E:103台

SE23W:42台

緊急呼出ボタン 【SW23E】	
電源	単4型アルカリ乾電池2本 (DC3.0V)
電池寿命	約2年 ※呼出回数が多い場合は短くなります。
電池低検出	送信時電圧2.3V以下 ※電池低の情報はココヘルパ®ソフトウェアで確認できます。
外形寸法	H100mm×W52mm×D15.8mm
質量	60g
呼出ボタンサイズ	直径26mm 赤色
その他	緑色LED, 確認用ボタン(赤), 圧電ブザー
外部接点入力 (特注仕様のみ)	短絡時発報 開放端子電圧 : 約3V 短絡時電流 : 約30uA 端子形状 : 3.5φ 2極ミニジャック ケーブル長 : ケース下側 側面中央部より約200mm ※呼出ボタンとの並列接続となります

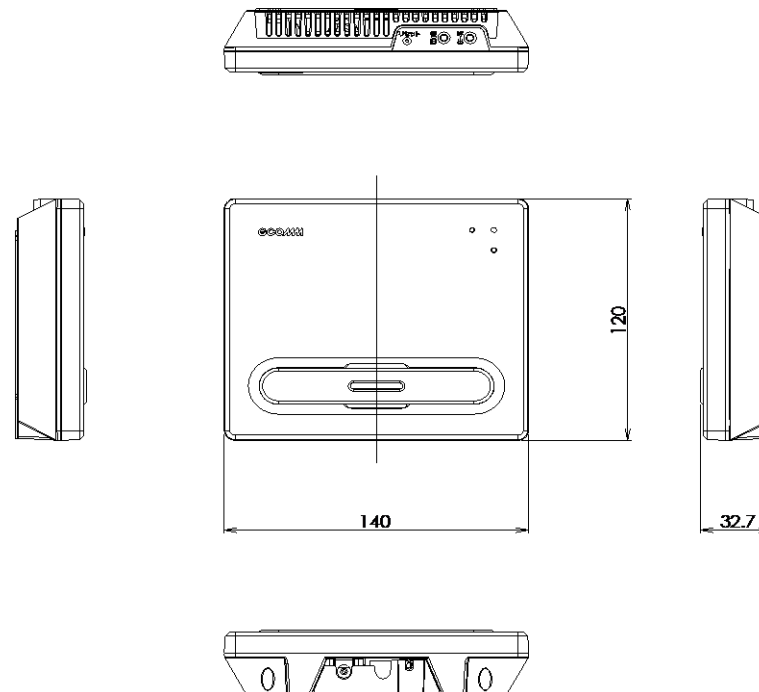
防水型 緊急呼出ボタン 【SW23W2】	
電源	単4型アルカリ乾電池2本 (DC3.0V)
電池寿命	約2年 ※呼出回数が多い場合は短くなります。
電池低検出	送信時電圧2.3V以下 ※電池低の情報はココヘルパソフトウェアCCH01で確認できます。
外形寸法	H100mm×W52mm×D15.8mm
防水機能の制限	水没状態でのボタン操作はしないでください。ケース内漏水の原因になります。
質量	60g
呼出ボタンサイズ	直径26mm 赤色
その他	緑色LED, 確認用ボタン(赤), 圧電ブザー
付属品	ホルダー (H106.5mm×W59×D20.5)



【映像会話ユニット(メディアユニット)】

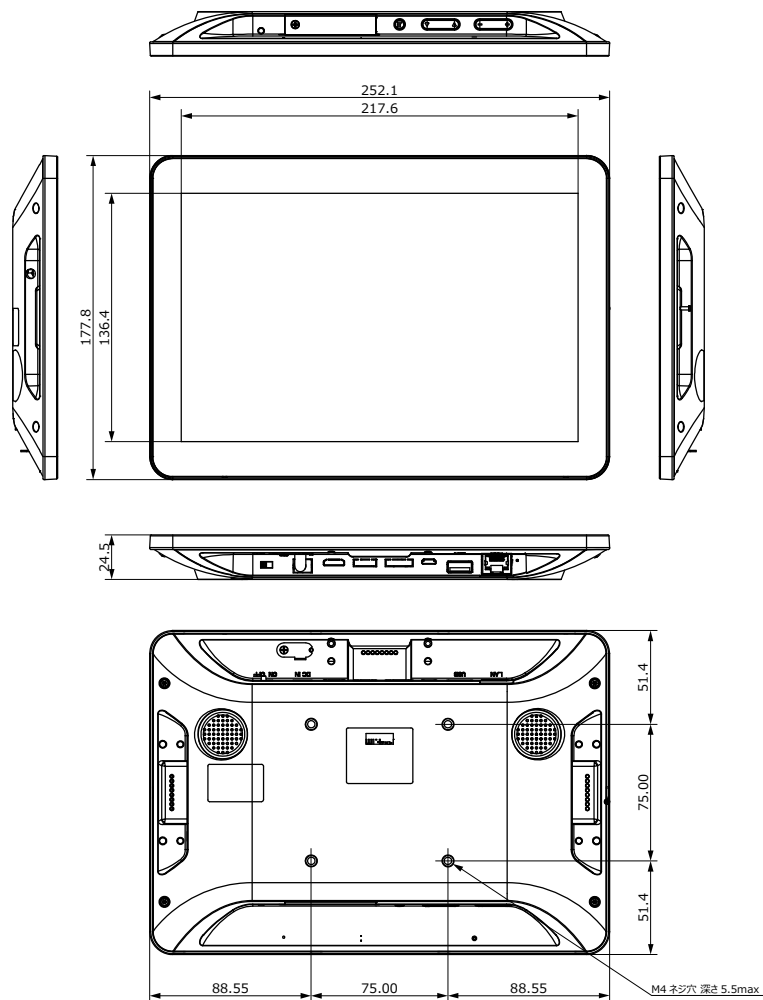
20台

メディアユニット 【WT50】	
無線部	2.4GHz帯 無線LAN
通信インターフェース	有線LAN (10/100Mbps) 接続用 RJ-45コネクタ
その他	カメラ マイク 赤外線照射LED
電源	DC5V (専用ACアダプタ使用)
消費電力	5W以下
外形寸法	H120mm×W140mm×D31mm
質量	195g (ACアダプタを含まず)
動作温度	-10℃～+40℃



【夜間巡回見守りタブレット】5台

画面	画面サイズ：10.1インチワイド（16:10）広視野角IPSパネル
	解像度：1280×800（WXGA）
	輝度：300cd/m2
	視野角：上下各80°、左右各80°
タッチパネル	静電容量方式（5ポイントマルチタッチ）
OS	Android(TM) 6.0.1 *GooglePlayストア非対応
CPU	Rockchip RK3288（最大1.6GHz、4コア）
メモリ	2GB
ストレージ	8GB eMMC
インターフェース	USB2.0（Type A）×1
	USB2.0（micro-B）×1 *OTG対応
	LAN（10/100/1000Mbps）×1
	ヘッドホン/ヘッドホンマイクジャック×1
	SD/SDHCカードスロット×1（最大32GB）
無線LAN	IEEE802.11a/b/g/n/ac（2.4GHz/5GHz）
Bluetooth	Bluetooth 4.2（Class2）
センサー	加速度センサー
カメラ	－（非搭載）
マイク	コンデンサマイク×1
スピーカー	2W×2（ステレオ）（背面）
システムファン	－
VESAマウント	75×75mm
電源	入力：AC100～240V、50～60Hz（ACアダプタ使用）
	出力：DC12V、2A（ACアダプタ使用）
	ACアダプタ：2pin
	ケーブル長：約3m
消費電力	約10.5W
バッテリー	－（非搭載）
使用環境条件	温度：0～40℃
	湿度：20～70%（結露無きこと）
保管環境条件	温度：-10～50℃
	湿度：10～90%（結露無きこと）
外形寸法	幅252.1×奥行24.5×高177.8mm（本体のみ）
質量	約600g（本体のみ）
筐体色	ブラック
付属品	ACアダプタ



【既存マットセンサー接続センサー】20台

センサーSW23M		
電源	単4型アルカリ乾電池2本（DC3.0V）	
電池寿命	約2年 ※検出頻度が多い場合は短くなります。	
電池低検出	送信時電圧2.3V以下 ※電池低の情報はココヘルパソフトウェアCCH01で確認できます。	
外形寸法	H100mm×W52mm×D15.8mm	
質量	60g	
搭載センサ	焦電型赤外線センサ（Passive Infrared Sensor） ※人体から発せられる遠赤外線の変化を検知するセンサです。	
検知範囲の目安	前方3m ±15° ※実測では前方5m程度	
不感時間	以下の動作の後30秒間 ※ SW23Yは10分間 ・ 離床動作の検知 ・ ボタン操作	
検知動作の停止機能	離床センサ： あり ※確認用ボタンの操作により最大15分間停止。 再度確認用ボタン操作で復帰します。 また、15分経過後には自動復帰します。	空間センサ： なし 生活リズムセンサ： なし
その他	緑色LED、 確認用ボタン（赤）、圧電ブザー	

